

ILGTSPĒJĪGA ENERĢIJA LATVIJĀ



MĀJSAIMNIECĪBAS

MĀJSAIMNIECĪBU SEKTORS LATVIJĀ PATĒRĒ APTUVENI TREŠO DAĻU (VAIRĀK KĀ 30%) NO KOPEJĀ GALA ENERĢIJAS PATĒRIŅĀ – TAS IR DAUDZ. EIROPAS SAVIENĪBĀ ŠIS RĀDĪTĀJS IR APTUVENI 25%. NO 2000.GADA NOVĒROJAMA TENDENCE, KA GALA ENERĢIJAS PATĒRIŅŠ LATVIJAS MĀJSAIMNIECĪBĀS PIEAUG – AR KATRU GADU PALIELINĀS ELEKTROENERĢIJAS PATĒRIŅŠ. KOPEJO PATĒRIŅU IETEKMĒ ARĪ TAS, KA PALIELINĀS MĀJOKĻU APKURINĀMĀS PLATĪBAS PIEAUGUMS.

NEPATĪKAMA PIEREDZE AR LIELIEM RĒĶINIEM PAR SILTUMU VAI PATĒRĒTO ELEKTRĪBU IR BIJUSI NE VIENAM VIEN LATVIJAS IEDZĪVOTĀJAM. PROGNOZES RĀDA, KA ENERĢORESURSU CENA TURPINĀS AUGT. TĀDĒĻ TAUPOT ENERĢIJU, TIEK IETAUPĪTA NAUDA. VISLABĀKĀ ENERĢIJA IR NEIZLIETOTĀ ENERĢIJA!



ENERGOEFĒKTĪVAS ELEKTRISKĀS IERĪCES

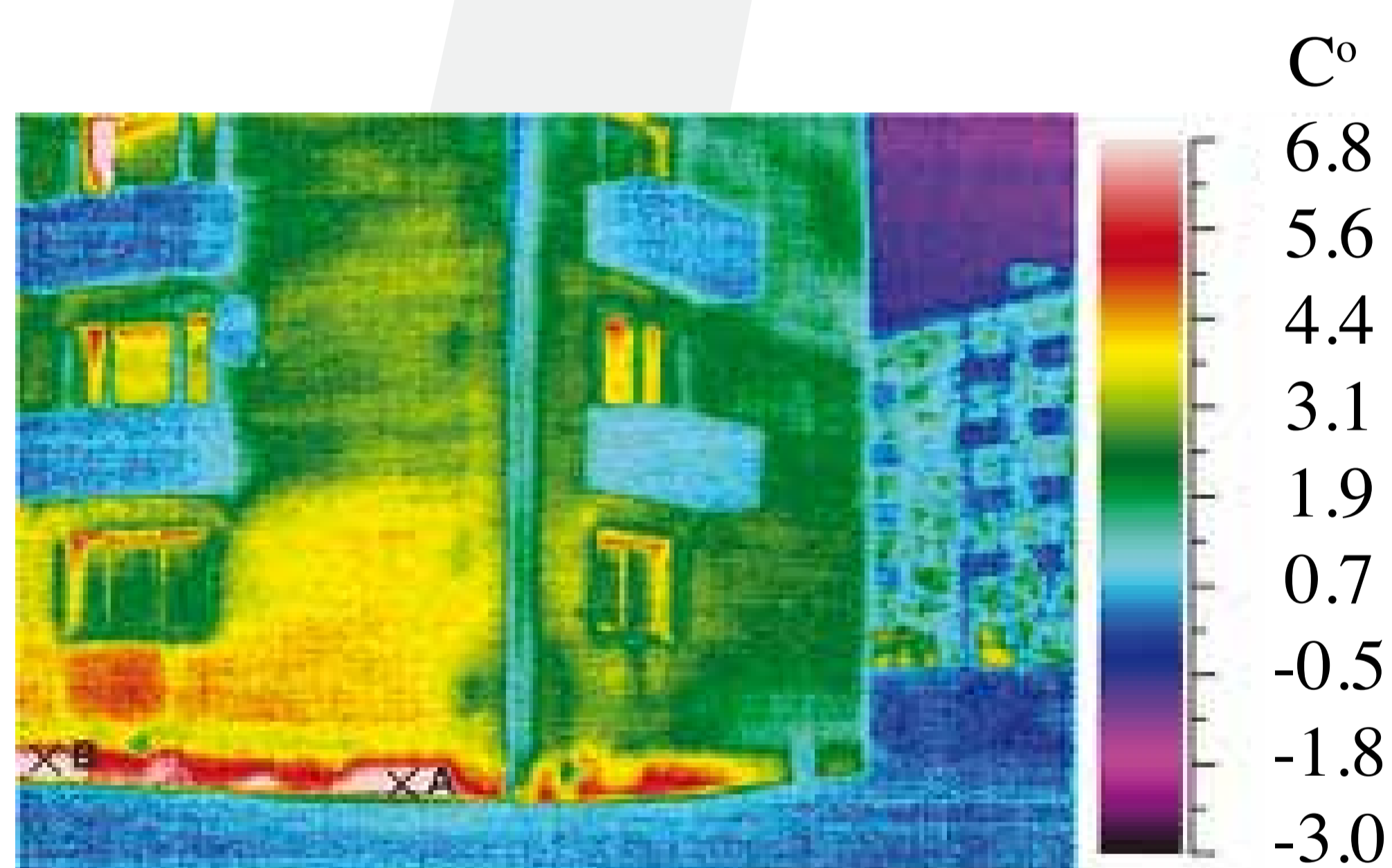
UZ MĀJSAIMNIECĪBĀS IZMANTOJAMĀM ELEKTROPRECĒM JAU PAŠLAIK IR NORĀDĪTA INFORMĀCIJA PAR TO, CIK EFEKTĪVA ENERĢIJAS PATĒRIŅĀ ZINĀ IR KONKRĒTĀ IEKĀRTA. TĀ IR IZVĒLE MAKSĀT VAIRĀK PAR IEKĀRTU UN IEKĀRTAS LIETOŠANAS LAIKĀ MAKSĀT MAZĀK PAR PATĒRĒTO ENERĢIJU. JAUNĀKS PATIEŠĀM NOZĪMĒ ENERGOEFĒKTĪVĀKS UN DAŽĀDI AUTOMATIZĒTI RISINĀJUMI ELEKTROENERĢIJAS UN SILTUMA PATĒRIŅĀ APRĒĶINIEM LATVIJAS IEDZĪVOTĀJAM VARĒTU LIKT PADOMĀT PAR DAŽĀDĀM IZVĒLĒM, APRĪKOJOT SAVUS MITEKĻUS AR JAUNĀM IEKĀRTĀM.

DER ATCERĒTIES, KA NORMATĪVI UN TEHNIKA IR BEZSPĒCĪGA CILVĒKA PARADUMU PRIEKŠĀ, TĀDĒĻ TAUPĪT ENERĢORESURSU IR JĀMĀCĀS.

LAI PIRCĒJIEM IZVĒLI PADARĪTU VIEGLĀKU, NO 2011.GADA EIROPAS SAVIENĪBAS VALSTĪS IR IEVIESTA ELEKTROPRECŪ MARKĒŠANAS VIENOTĀ KĀRTĪBA, KAS UZLIEK PAR PIENĀKUMU RAŽOTĀJIEM PRECĪZĀK NORĀDĪT ATTIECĪGĀS PRECES ELEKTROENERĢIJAS UN CITU NOZĪMĪGU RESURSU PATĒRIŅU. MARKĒŠANAS PRASĪBAS IR IZSTRĀDĀTAS ČETRĀM PREČU GRUPĀM – TELEVIZORIEM, MĀJSAIMNIECĪBĀ LIETOJAMĀM AUKSTUMIEKĀRTĀM, SADZĪVES TRAUKU MAZGĀŠANAS MAŠĪNĀM UN SADZĪVES VEĻAS MAZGĀŠANAS MAŠĪNĀM. UZ ŠĪM PRECĒM RAŽOTĀJIEM IR JĀUZLĪMĒ STANDARTIZĒTAS ETIKETES, KURĀS PIEEJAMA INFORMĀCIJA PAR PRECES ENERGOEFĒKTĪVĪTĀTES KLASI UN CITIEM BŪTISKIEM PARAMETRIEM, KAS SAISTĪTI AR ENERGOEFĒKTĪVĪTĀTI UN CITU BŪTISKU RESURSU PATĒRIŅU.



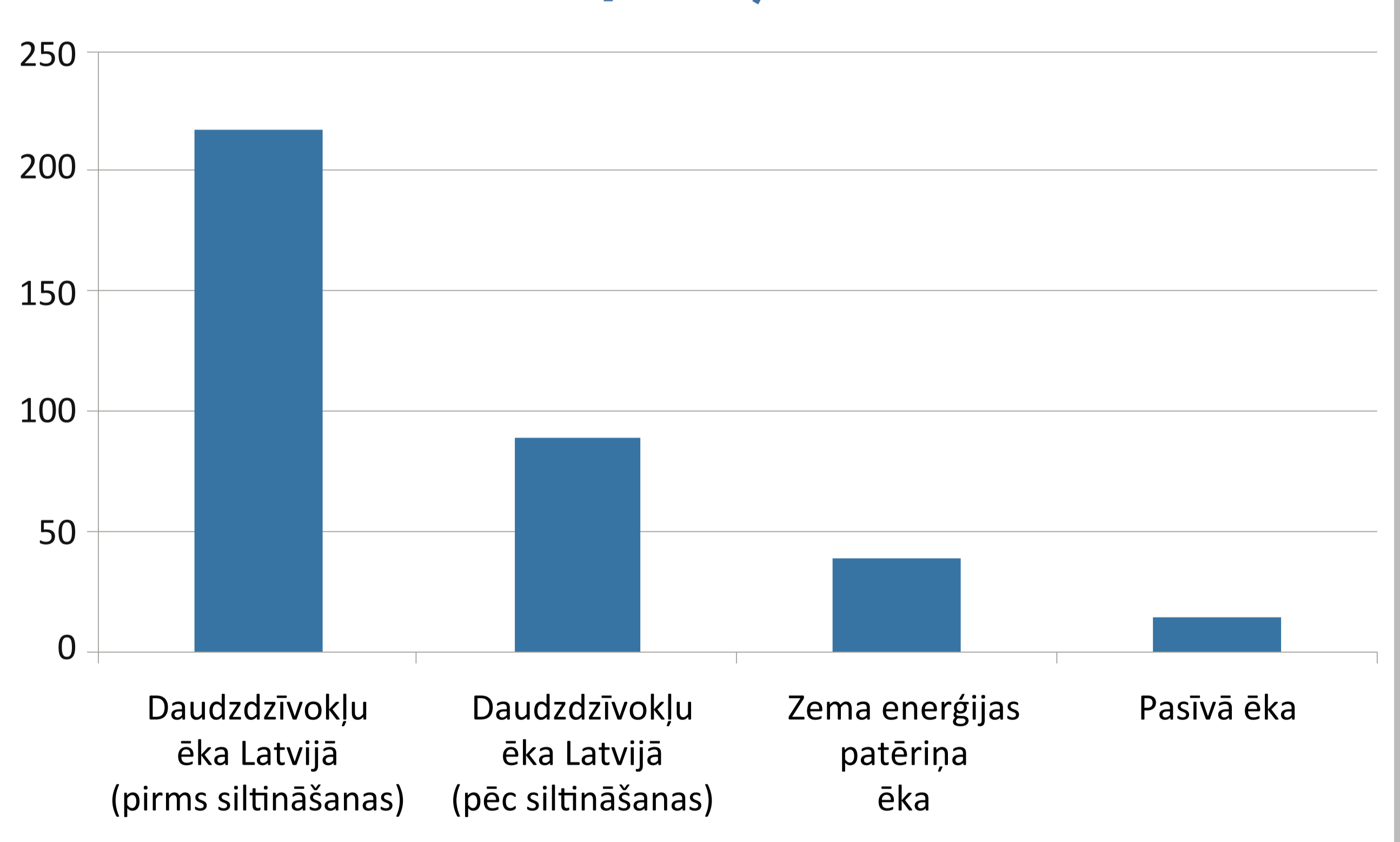
MĀJOKĻU SILTINĀŠANA



SILTUMENERĢIJAS PATĒRIŅŠ DAUDZDZĪVOKĻU ĒKĀS PĒTĪJUMOS NOVĒRTĒTS ROBEŽĀS NO 195 LĪDZ 250 kWh/m² GADĀ. VIDĒJAIS ENERĢIJAS PATĒRIŅŠ APKUREI UZ 1 m² 2007.GADĀ BIJA 218 kWh/m². LATVIJĀ VEIKTIE ĒKU ENERGOAUDITI PARĀDA, KA ĒKU RENOVĒJOT, SILTUMENERĢIJAS PATĒRIŅU IESPĒJAMS SAMAZINĀT PAR APTUVENI 90 kWh/m² GADĀ. MĒRĪJUMI TAJĀS DAUDZDZĪVOKĻU ĒKĀS, KAS JAU IR NOSILTINĀTAS, RĀDA, KA VIDĒJAIS IETAUPĪJUMS SILTUMENERĢIJAS PATĒRIŅĀM IR 45-55%.

LATVIJĀ IR DAUDZ PIEMĒRU DAUDZDZĪVOKĻU MĀJU SILTINĀŠANAI, TAČU SILTUMA PATĒRIŅU VAR UZLABOT ARĪ VIENĢIMENĀ MĀJĀM. VIENĢIMENES MĀJA "LIELKALNĪ", KAS ATRODAS ĢĪPKĀ, ROJAS NOVADĀ, UZVARĒJA SAVĀ KATEGORIJĀ 2010.GADA KONKURSĀ PAR ENERGOEFĒKTĪVĀKO ĒKU LATVIJĀ. ĒKAS KOPEJĀ PLATĪBA IR 191,8 m², UN ĒKA EKSPĻUATĀCIJĀ TIKA NODOTA 2010.GADĀ. MĀJĀ IR IERĪKOTS ZEMES SILTUMSŪKNIS, KAS NODROŠINA APKURI UN KARSTO ŪDENI. ĒKĀ IR TRĪSKĀRŠI STIKLOTI LOGI UN STIKLOTA FAŠĀŽU SISTĒMA, KĀ ARĪ VIRSGAISMAS LOGOS IR IERĪKOTI FOTOELEMENTI. ŠĪS DIVSTĀVU ĒKAS SILTUMENERĢIJAS PATĒRIŅŠ – 28 kWh/m² GADĀ. ŠĪ IR VIENA NO PIRMAJĀM ZEMA ENERĢIJAS PATĒRIŅĀ ĒKĀM LATVIJĀ, KURĀ IZMANTOTA VIRKNE PASĪVĀS MĀJAS BŪVNICĪBAS PRINCIPIU UN KONSTRUKTĪVO ELEMENTU.

GADA VIDĒJAIS SILTUMENERĢIJAS PATĒRIŅŠ DAŽĀDĀM ĒKĀM, kWh/m²



ATJAUNOJAMIE ENERĢORESURSI MĀJĀS

SIGULDĀ, PILOPROJEKTA IETVAROS, 2010.GADĀ DAUDZDZĪVOKĻU ĒKAI UZSTĀDĪTA SAULES UN GRANULU SILTUMAPGĀDES SISTĒMA. TĀDEJĀDI PAPILDUS CENTRALIZĒTAI SILTUMAPGĀDEI, ĒKAS SILTUMAPGĀDĒ UN KARSTĀ ŪDENIS NODROŠINĀŠANĀ TIEK IZMANOTA SAULES ENERĢIJA (SAULES KOLEKTORS UZ ĒKAS JUMTA) UN KOKSNES GRANULAS (GRANULU KATLS BLAKUS ĒKAI). MĀJAS IEDZĪVOTĀJIEM PAR APKURI UN KARSTO ŪDENI BŪS JĀMAKSĀ APTUVENI PAR 20% MAZĀK SALĪDZINOT AR LATVIJĀ TRADICIONĀLĀM SILTUMAPGĀDES SISTĒMĀM.

ATTIECĪBĀ UZ JAUNĀM BŪVĒM – ĒKU ENERGOEFĒKTĪVĪTĀTES LIKUMS LATVIJĀ NEPIEPRAŠA PROJEKTĒT ZEMA ENERĢIJA VAI PASĪVĀS ĒKAS. PAŠREIZ TAS NOTIEK PĒC BRĪVPRĀTĪBAS PRINCIPIA. TAČU EIROPAS PARLAMENTS IR LĒMIS, KAS LĪDZ 2019. GADAM VISĀM JAUNBŪVĒM JĀATBILST NULLES ENERĢIJAS PRASĪBĀM, PROTI, ĒKĀM JĀSARAŽO TIK DAUDZ, CIK TĀS PATĒRĒ APKUREI. TĀPĒC, LAI PASĪVA VAI ZEMA ENERĢIJA VAI ZEMA ENERĢIJA ATBILSTU NULLES ENERĢIJAS PRASĪBĀM, APKUREI JĀIZMANTO NE TIKAI ZEMES SILTUMSŪKŅI, BET ARĪ SOLĀRĀ VAI VĒJA ENERĢIJA.